

## Fiche d'identité

Date de construction : 1939

Maison construction en granit

## Mesure du radon

en becquerels (Bq) par m<sup>3</sup> d'air

Dans le couloir

AVANT travaux

**2 787 Bq / m<sup>3</sup>**

Après travaux

**431 Bq / m<sup>3</sup>**

## Coût des travaux

Travaux réalisés par le propriétaire

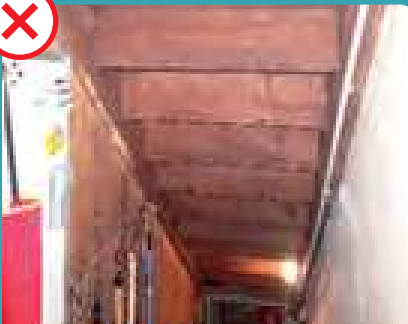
**Total**

**1 000 €**

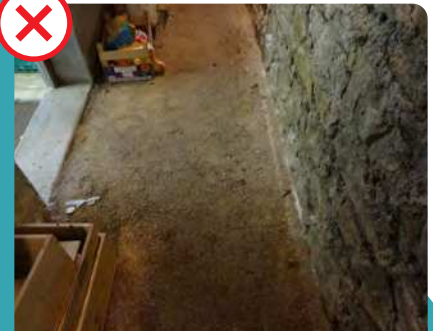
## Contexte

- ▶ Maison sur double cave enterrée avec sol en terre battue. L'escalier bois menant au 1<sup>er</sup> étage donne sur la cave.
- ▶ Porte en bois non étanche pour accéder à la cave.
- ▶ Entrée d'air dans les pièces sèches et présence de bouches d'extraction simple flux dans les pièces humides.
- ▶ Chauffage assuré par une chaudière au fioul et poêle à bois dans le séjour avec entrée d'air dédiée.
- ▶ Passage de réseaux en provenance de la cave.
- ▶ Soupoux de la cave fermés

## Le constat



Escalier bois donnant sur la cave



Cave sol terre battue



Soupoux de la cave fermés



## Préconisations

- ▶ Etancher la porte en bois donnant sur la cave et mettre en œuvre un joint de compression périmétrique.
- ▶ Etancher la sous-face de l'escalier bois qui mène à l'étage et qui donne dans la cave.
- ▶ Etancher les passages de réseaux en provenance de la cave.
- ▶ Ouvrir tous les soupiroux de la cave pour provoquer une circulation d'air importante.
- ▶ Etancher le sol de la cave (facultatif).



## Réalisations

- ▶ Traitement et isolation de tous les passages de gaine entre la cave et le rez-de-chaussée.
- ▶ Ouverture des deux soupiroux de la cave.
- ▶ Isolation de la sous-face de l'escalier bois qui donne dans la cave avec du Placoplatre jointé.
- ▶ Passage d'une gaine de 180 mm de diamètre entre la cave et l'extérieur de la façade par un ancien conduit de cheminée pour augmenter l'aération de la cave.

## Bilan / analyse du chantier

Le propriétaire a réalisé tous les travaux préconisés et a réussi à abaisser considérablement le taux de radon dans la maison. La surventilation de la cave induite par la pose d'une gaine à travers un ancien conduit de cheminée est une bonne chose et a certainement dû contribuer à diminuer le taux de radon. Il envisage la réfection du sol de la cave pour passer au-dessous du niveau de référence de 300 bq/m<sup>3</sup>.

